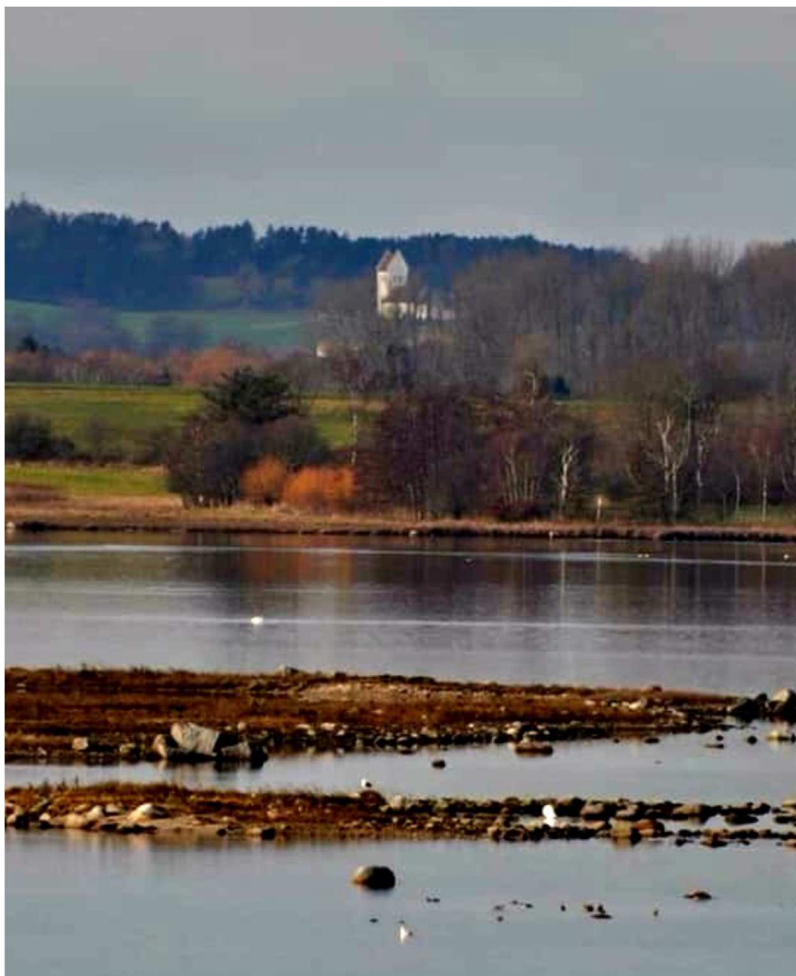


Udsigt til et kønt landskab med en grum historie

Egnshistorisk Nyt nr. 4 - 2019 - udgives af Egnshistorisk Forening i Gundsø



Krogstrup Kirke, fotograferet fra Jyllinge

Fra Jyllinges lange udsigtsplateau, Strandpromenaden, får man et 180° udsyn over fjorden. Fra Domkirken i syd, over Eskilsø og Jyllinge Holme, til Lilleø og Nordmarken i nord.

Hvis du midt i dette flotte sceneri lader øjet glide længere vestpå og ind på Hornsherreds bakkede landskab, kan du - især i klart vejr - se et hvidt kirketårn. Det er Krogstrup Kirke.

Kirken er opført omkring 1125. Den har nu i århundreder ligget helt ensomt og monumentalt i landskabet. Sådan har det ikke altid været. Engang lå her ved kirken landsbyen Krogstrup Kirkeby. Men i midten af 1400-tallet gjorde en pestepidemi det af med landsbyen.

Høsten var i flere år slået fejl og mange døde af den efterfølgende hungersnød. Som om det ikke var nok, blev Hornsherred kort efter ramt af Den Sorte Død, pesten. Efterfølgende blev 8 ud af 9 landsbyer nedlagt.

Krogstrup Kirkes omgivelser er i dag naturfredet. På det interaktive kort www.fredning.dk kan du se alle naturfredninger i Danmark. Om Krogstrup Kirke står bl.a.: "De danske kirker ligger ofte placeret meget markant i landskabet eller som samlingspunkt i en landsby. For at sikre et flot ind- og udsyn til kirken er kirkernes omgivelser fredet."

På fredningskortet kan man også se, at der lidt syd for kirken lå en galgebakke. At tænke sig, at den fredfyldte idyl på billedet engang var skueplads for så dramatiske begivenheder

Tekst og foto:
Ann Britt Müller